

Die Videomanagement-Lösung der Accellence Technologies GmbH flexibel – integrativ – plattformunabhängig – datenschutzoptimiert

- **vimacc**[®] ist eine leistungsstarke, hochsichere und offene Software für das professionelle Videomanagement. Sie ermöglicht Video- und Audiostreaming in höchster Qualität bei geringer Latenz und kann in unterschiedlichsten Systemumgebungen eingesetzt werden.
- **vimacc**[®] Safe Office als spezialisierte Version der **vimacc**[®] Enterprise Edition dient der Weiterleitung von Videobildern aus Büros mit Gefahrenpotential in Nachbarbüros und/oder zum Sicherheitsdienst einer Liegenschaft. Die in diesen Büros installierten Kameras sind im Basiszustand vollständig verpixelt und verschlüsselt. Auf diese Kameras kann im Basiszustand nicht zugegriffen werden.

Mitarbeiter können bei einer Bedrohungslage über einen Sensor einen stillen Alarm auslösen und damit die Bilder zur Einschätzung der Gefahrenlage für andere berechnete Personen freischalten.

Auf den Monitoren der zur Unterstützung angeforderten Personen wird das Videobild als Popup aktiviert, solange der Alarm ansteht.

Zu Recherchezwecken kann optional eine Aufzeichnung aktiviert werden. Die Videodaten können als Beweismaterial an Sicherheitsbehörden weitergeleitet werden.

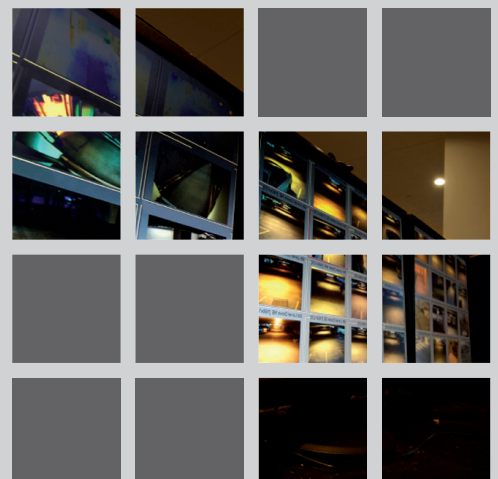
■ Eigenschaften und Basisfunktionen

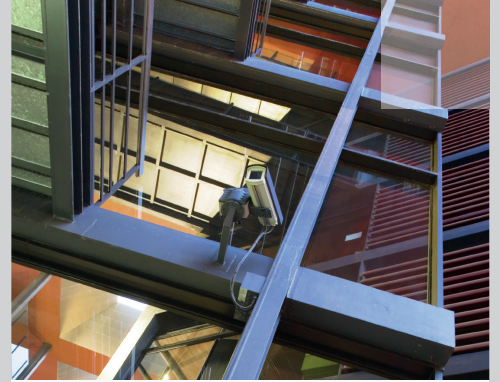
- Basislizenz für bis zu 10 Büros für Video-Streams bis zu 20 Mega-Pixel¹
- Kamerabasierte² oder sensorbasierte (PIR) Flächenüberwachung
- Optionale serverseitige, streambezogene Bewegungserkennung für sensible Bereiche
- Interaktive Raum- und Stockwerkspläne mit Stapelfunktion
- Sicherheitsdienst-Zusatzmodule:
 - Alarm-Queue mit Vorschaumodus
 - Unbegrenzte Anzahl anschließbarer Monitore¹ z.B. für Mehrmonitor- und/oder Videowallbetrieb
 - Mehrfachanzeige von bis zu 32 Videos je Workstation in frei konfigurierbarer Ansicht¹
- Permanente, ereignis- oder zeitplangesteuerte Aufzeichnung
- Privatzonenmaskierung in zwei Sicherheitsstufen
- Textmarkenverwaltung und Löschschatz für Videodaten
- Verschlüsselter Export von Video-Streams
- Integrierte PDF-Druckfunktion

¹ entsprechende Hardwareausstattung vorausgesetzt
² mit geeigneten Kameras



- Hochperformantes Management von Video- und Audiostreams
- Datenschutzgerechtes, BDSG konformes Basisdesign durch „privacy by default“
- AES-verschlüsselte interne Kommunikation
- Unbegrenzttes Mehraugen-Prinzip zum zuverlässigen Schutz der Daten vor unerlaubtem Zugriff
- BSI konforme Kennwörter
- Internes Benutzermanagement oder Active Directory-Kopplung mit Single Sign-on (SSO)
- Internes Benutzermanagement oder Active Directory-Kopplung mit Single Sign-on (SSO)
- Offene Schnittstellen zu Management-, Kommunikations- und Gefahrenmeldesystemen
- GPU-Nutzung (OpenGL) zur Performancesteigerung
- Video Codecs: H.263, H.264, H.265, MPEG4, MJPEG, MxPEG
- Unicast, Multicast, Proxy-Funktionen
- Audio Codecs: AAC, G.711, G.726
- Kundenindividuelle mobile Clients Windows / Android / iOS





■ Technische Daten

- Lieferumfang Safe Office Basispaket:
 - **vimacc**[®] **Enterprise** Basissystem
 - 1x **vimacc**[®] Workstation
 - 10x **vimacc**[®] DisplayServer für Safe Office
 - 10x Kameralizenz
 - Alarm-Queue mit Vorschaufunktion
 - Benutzer- und Rechtemanagement
 - Lizenz-Dongle
- Erweiterungen (Auswahl):
 - Lizenzen für Videoquellen
 - Lizenzen für Audioquellen
 - http-Server zu **vimacc**[®]-Steuerung und zum Stream-Weiterleitung über http
 - RTSP-Server zur Weiterleitung von Streams
 - Lageplan-Editor
 - **vimacc**[®] SDK, TCP Control-Interface
 - SNMP-Agent
 - Commend/Schneider Intercom ICX-Interface
 - Digital IO-Interface für die Steuerung von Türen, Toren, Drehkreuzen oder Hausalarm-Systemen
 - OPC-Interface
- Unterstützte Codecs
 - Video: MPEG-4, H.263, H.264, H.265, MJPEG, MxPEG
 - Audio: AAC, G.711, G.726
- Betriebssysteme (empfohlen: 64 Bit)
 - Windows 7, Windows 8.1, Windows 10
 - Windows Server 2008, 2012, 2016
 - Linux auf Anfrage
- Zubehör (Kameras für Crypto-Plugin)
 - Axis mit ACAP Version 1 oder 2
 - Hikvision mit HEOP
 - alternative Modelle auf Anfrage

■ Hardware Mindestanforderungen

- Intel[®] Dual-Core CPU oder vergleichbar
- Min. 4 GB RAM
- Min. 250 GB HDD/SSD
- Netzwerkkarte 100 MBit/s,
- Grafikkarte min. 512 MB RAM
- USB Schnittstelle (für Lizenz-Dongle)

Die erforderliche Hardwareausstattung ist sehr stark von der Anzahl der Kameras, sowie von Bildauflösung und Framerate abhängig. Unsere Experten beraten Sie gern bezüglich einer optimalen Konfiguration entsprechend Ihrer Anforderungen.

■ Bestellinformation

- Artikelnummer: BVE-0001 | Beschreibung: **vimacc**[®] **Enterprise** Basissystem

■ Editionen

- **vimacc**[®] **Professional**
 - Installation auf einem PC/Server
 - Bis zu 64 Videoquellen
 - Workstation und DisplayServer
- **vimacc**[®] **Enterprise**
zusätzlich zu **vimacc**[®] Professional
 - unbeschränkte Kameraanzahl
 - Stream-Verschlüsselung
 - verteilte Installation möglich
 - zusätzliche Workstations
 - Redundanz und Load Balancing
- **vimacc**[®] **Multisite**
übergeordnete Instanz für die Vernetzung mehrerer **vimacc**[®] Enterprise-Installationen
- **vimacc**[®] **Satellite**
Subsystem für Enterprise- oder Multisite-Editionen für bis zu 16 Video-Streams

■ Branchenlösungen

- **vimacc**[®] **Parking**
Lösung für die Sicherheit und Servicequalität in Parkhäusern
- **vimacc**[®] **Mental Health**
Lösung für psychiatrische Einrichtungen

■ Dokumentation

www.accelcence.de/produkte/vimacc

■ Kontakt

Accellence Technologies GmbH
Garbsener Landstr. 10
30419 Hannover
Tel. 0511 277-2400
Fax 0511 277-2499
info@accelcence.de
www.accelcence.de

