

## Die Videomanagement-Lösung der Accellence Technologies GmbH flexibel – integrativ – plattformunabhängig – datenschutzoptimiert

■ vimacc<sup>®</sup> ist eine leistungsstarke, hochsichere und offene Software für das professionelle Videomanagement. Sie ermöglicht Video- und Audiostreaming in höchster Qualität bei geringer Latenz und kann in unterschiedlichsten Systemumgebungen eingesetzt werden.

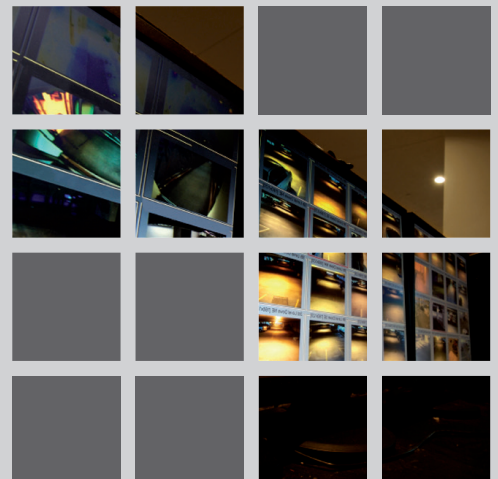
### ■ Eigenschaften und Basisfunktionen

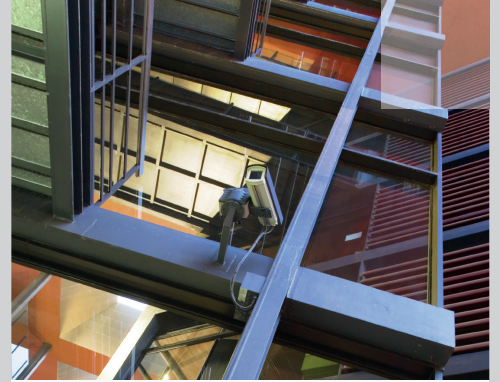
- Unbegrenzte Anzahl an Video- und Audioquellen sowie Monitoren<sup>1</sup>
- Optionale Streamverschlüsselung auch als Ende-zu-Ende-Version von der Kamera<sup>2</sup> bis zum Arbeitsplatz
- Verteilte, rollenbasierte Installation der Softwareprozesse
- Load balancing, Failover- und Mehrfachredundanz-Funktionalität
- Integrierte Videowall-Funktion
- Mehrfachanzeige von bis zu 32 Videos je Workstation in in frei konfigurierbaren und dynamischen Layouts<sup>1</sup>
- Gleichzeitige Anzeige von Live-, Playback- und Alarmvideos inkl. Lageplänen
- Zeitsynchrone und bildgenaue Anzeige von aufgezeichneten Videos
- Permanente, ereignis- oder zeitplangesteuerte Aufzeichnung
- Übersichtliche Darstellung in individuell konfigurierbaren Baumstrukturen
- Steuerungsmöglichkeiten über Software-Controls oder angeschlossene Joysticks/HID-Controller
- Virtuelles PTZ zur komfortablen Betrachtung der Bilder von hemisphärischen Kameras sowie zur performanceoptimierten Rotation von Videos
- Alarm-Queue mit Vorschaumodus
- Interaktive Lagepläne mit Stapelfunktion
- Serverseitige, streambezogene Bewegungserkennung
- Textmarkenverwaltung und Löscheschutz für Videodaten
- Privatzonenmaskierung in zwei Sicherheitsstufen
- Frei definierbare Szenarien und Sequenzen
- Verschlüsselter/unverschlüsselter Export
- Integrierte PDF-Druckfunktion

<sup>1</sup> entsprechende Hardwareausstattung vorausgesetzt  
<sup>2</sup> mit geeigneten Kameras



- Hochperformantes Management von Video- und Audiostreams
- DSGVO konformes Basisdesign durch „privacy by default“
- AES-verschlüsselte interne Kommunikation
- Unbegrenztes Mehraugen-Prinzip zum datenschutzkonformen Schutz der Daten vor unerlaubtem Zugriff
- Hybride RSA/AES Ende-zu-Ende-Verschlüsselung der Videostreams als erweiterter Zugriffsschutz<sup>2</sup>
- BSI konforme Kennwortrichtlinien
- Internes Benutzermanagement oder Active Directory-Kopplung mit Single Sign-on (SSO)
- Schnittstellen zu Management-, Kommunikations- und Gefahrenmeldesystemen
- GPU-Nutzung (OpenGL) zur Performancesteigerung
- Video Codecs: H.263, H.264, H.265, MPEG-4, MJPEG, MxPEG
- Unicast, Multicast, Proxy-Funktionen
- Audio Codecs: AAC, G.711, G.726
- Kundenindividuelle mobile Clients Windows / Android / iOS





## ■ Technische Daten

- Lieferumfang:
  - vimacc Enterprise Basissystem inkl. Ende-zu-Ende-Verschlüsselung<sup>2</sup>
  - 1x vimacc Workstation
  - 1x vimacc DisplayServer
  - Benutzer- und Rechtemanagement
  - Lizenz-Dongle
  - Crypto-Dongle
- Erweiterungen (Auswahl):
  - Lizenzen für Video- und Audioquellen
  - Exportfunktion
  - http-Server zur vimacc-Steuerung und zur Stream-Weiterleitung
  - RTSP-Server zur Weiterleitung von Streams
  - Alarm-Queue mit Vorschaufunktion
  - Redundanz und Serversynchronisation
  - Lageplan-Editor
  - Control-Interface
  - SNMP-Agent
  - OPC-Interface
  - Kennzeichenerkennung
  - Interfaces u.a. für Schneider Intercom ICX, Elise-Server, SM88
- Unterstützte Codecs
  - Video: MPEG-4, H.263, H.264, H.265, MJPEG, MxPEG
  - Audio: AAC, G.711, G.726
- Betriebssysteme (empfohlen: 64 Bit)
  - Windows 7, Windows 8.1, Windows 10
  - Windows Server 2008, 2012, 2016
  - Redhat Enterprise Linux 7.x
  - CentOS 7.x
  - SLES / SLED 12.x
  - OpenSuse 12.x, 13.x, LEAP 42.x

## ■ Technische Daten

- |  |   |
|--|---|
| <ul style="list-style-type: none"> <li>• Workstation:           <ul style="list-style-type: none"> <li>- Intel<sup>®</sup> Dual-Core CPU<br/>oder vergleichbar</li> <li>- Min. 4 GB RAM</li> <li>- Min. 250 GB HDD/SSD</li> <li>- Netzwerkkarte 100 MBit/s,</li> <li>- Grafikkarte min. 512 MB RAM</li> <li>- USB Schnittstelle (für Crypto-Dongle)</li> </ul> </li> </ul> | <ul style="list-style-type: none"> <li>• Server:           <ul style="list-style-type: none"> <li>- Intel<sup>®</sup> Xeon E5620 4C/8T 2.4 GHz<br/>oder vergleichbar</li> <li>- Min. 8 GB RAM</li> <li>- Min. 250GB HDD/SSD</li> <li>- Netzwerkkarte 1000 MBit/s</li> <li>- Grafikkarte min. 512 MB RAM</li> <li>- USB Schnittstelle (für Lizenz-Dongle)</li> </ul> </li> </ul> |
|--|---|

Die erforderliche Hardwareausstattung ist sehr stark von der Anzahl der Kameras, sowie von Bildauflösung und Framerate abhängig. Unsere Experten beraten Sie gern bezüglich einer optimalen Konfiguration entsprechend Ihrer Anforderungen.

## ■ Bestellinformation

- Artikelnummer: BVE-0001 | Beschreibung: **vimacc**<sup>®</sup> Enterprise Basissystem

## ■ Editionen

- **vimacc**<sup>®</sup> Professional
  - Installation auf einem PC/Server
  - Bis zu 64 Videoquellen
  - Workstation und DisplayServer
- **vimacc**<sup>®</sup> Enterprise
  - zusätzlich zu **vimacc**<sup>®</sup> Professional
  - unbeschränkte Kameraanzahl
  - Stream-Verschlüsselung
  - verteilte Installation
  - zusätzliche Workstations
  - Redundanz und Load Balancing
- **vimacc**<sup>®</sup> Multisite
  - übergeordnete Instanz für die Vernetzung mehrerer **vimacc**<sup>®</sup> Enterprise-Installationen
- **vimacc**<sup>®</sup> Satellite
  - Subsystem für Enterprise- oder Multisite-Editionen für bis zu 16 Video-Streams

## ■ Branchenlösungen

- **vimacc**<sup>®</sup> Parking
  - Lösung für die Sicherheit und Servicequalität in Parkhäusern
- **vimacc**<sup>®</sup> Mental Health
  - Lösung für psychiatrische Einrichtungen

## ■ Dokumentation

[www.accelcence.de/produkte/vimacc](http://www.accelcence.de/produkte/vimacc)

## ■ Kontakt

Accelcence Technologies GmbH  
 Garbsener Landstr. 10  
 30419 Hannover  
 Tel. 0511 277-2400  
 Fax 0511 277-2499  
[info@accelcence.de](mailto:info@accelcence.de)  
[www.accelcence.de](http://www.accelcence.de)

